



Commune du Département
de Seine et Marne

ORLY-SUR-MORIN

P.L.U

Plan Local d'Urbanisme

SERVITUDES D'UTILITE PUBLIQUE

ARRÊT

DIRECTION DEPARTEMENTALE
DE L'EQUIPEMENT

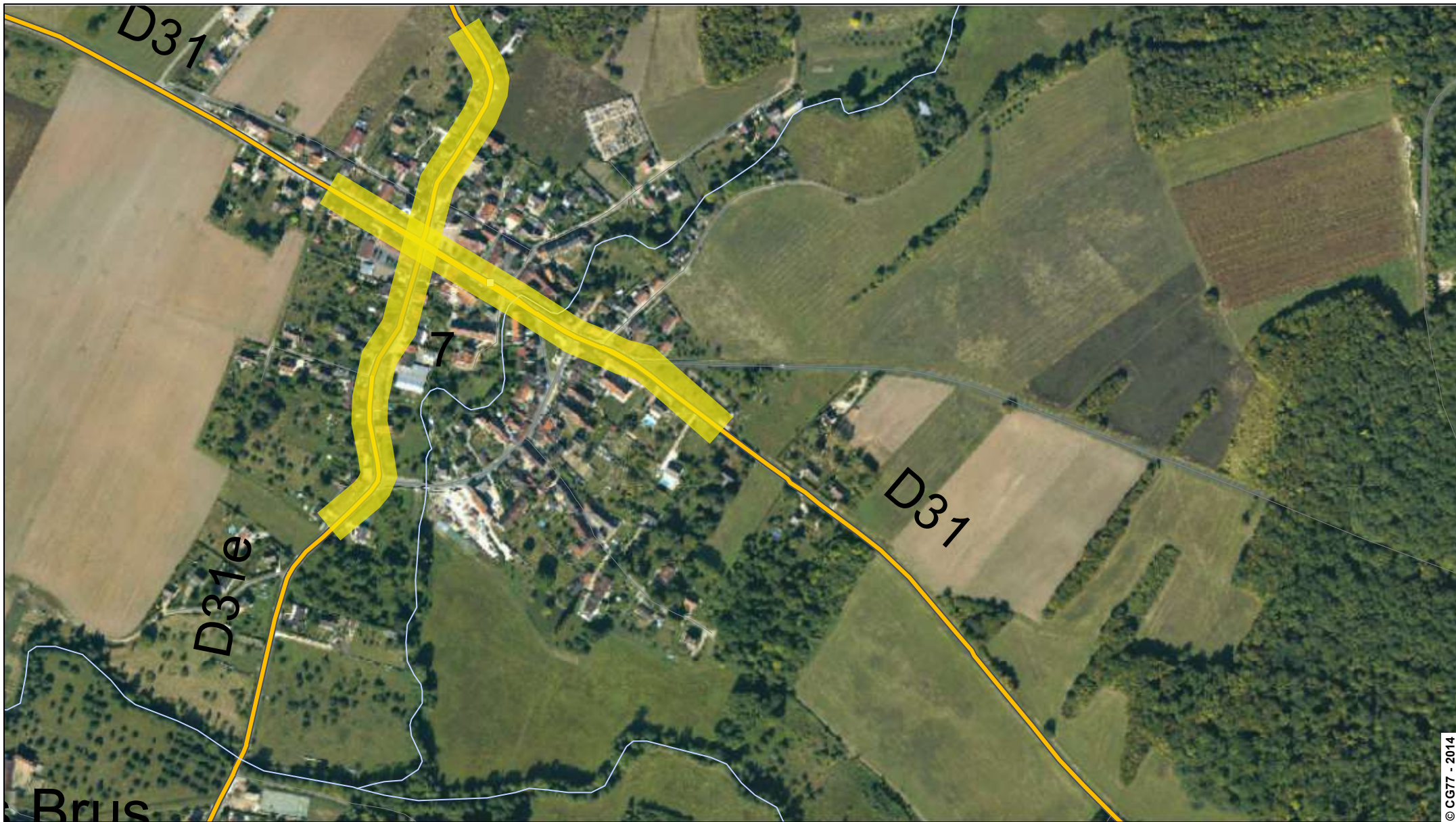
LE: Mercredi 8 Août 2012

LISTE DES SERVITUDES D'UTILITE PUBLIQUE

COMMUNE DE : ORLY-SUR-MORIN

N°REF 7702029	CODE EL7	Cat IIDd	Intitulé de la servitude	SAISIE LE 27/05/92
Lieu stockage: SERU		ALIGNEMENT DES VOIES NATIONALES DEPARTEMENTALES ET COMMUNALES		
OBSERVATIONS				
SERVICE CONCERNE :		CONSEIL GENERAL DE SEINE ET MARNE 45 rue du Général de Gaulle 77000 MELUN 01 64 14 73 21 Agence Routière Territoriale		
Date Report : / /				
CARACTERISTIQUES DE LA SERVITUDE			ACTE INSTITUANT	
RD 31			Délib : 23/04/1879	
RD 31 E			" : 09/05/1938	

EMPRISE PLANS D'ALIGNEMENTS COMMUNE D'ORLY-SUR-MORIN



Cartographie : Département de Seine-et-Mame - DPR - Eric GUIBERT - 03/02/2014
Sources : Département de Seine-et-Mame - DPR - SIG
©IAU-idF@IGN - BDTOPO® 2013@InterAtlas 2009
REPRODUCTION INTERDITE

- | | | | | |
|----------------|------------------|--------------------------------|-------------------------|-----------------------------|
| Rivières (IGN) | Giratoire | PR | Bretelles autoroutières | Départementales secondaires |
| Gares | D | Réseau routier détaillé | Nationales | Bretelles départementales |
| | N | Autoroutes | Bretelles nationales | Autres voies |
| | C | | Voies ferrées | |

